



**LOCAL**  
FOOTPRINT®  
MADE IN UTOPIES

MESUREZ  
L'EMPREINTE  
SOCIO-ÉCONOMIQUE  
DE VOTRE ACTIVITÉ OU DE VOTRE PROJET

**AGGELOS**

# ÉVALUATION ET VALORISATION

## DE VOS RETOMBÉES ÉCONOMIQUES

1

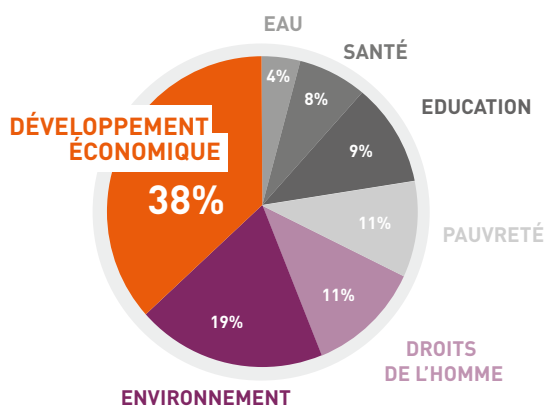
LOCAL FOOTPRINT® permet de mesurer l'empreinte économique :

- de tout type d'organisation ou d'activité : entreprise, syndicat professionnel, filière d'approvisionnement, infrastructure, projet d'investissement, évènement ...
- dans 186 pays du Monde et sur tout type de territoire : ville, région, pays ...

En reproduisant de manière très réaliste le fonctionnement d'une économie locale, LOCAL FOOTPRINT® permet de comprendre comment un territoire réagit à des flux monétaires mais aussi d'identifier des pistes de travail pour optimiser les retombées.

## POURQUOI MESURER VOTRE EMPREINTE ÉCONOMIQUE ?

LE SUJET N°1  
QUE LES PARTIES  
PRENANTES SOUHAITENT  
VOIR ABORDÉ PAR LES  
ENTREPRISES DANS  
LE CADRE DE LEUR  
RESPONSABILITÉ SOCIÉTALE  
(RSE)



Global CSR Study, Cone Communication et Echo, 2013

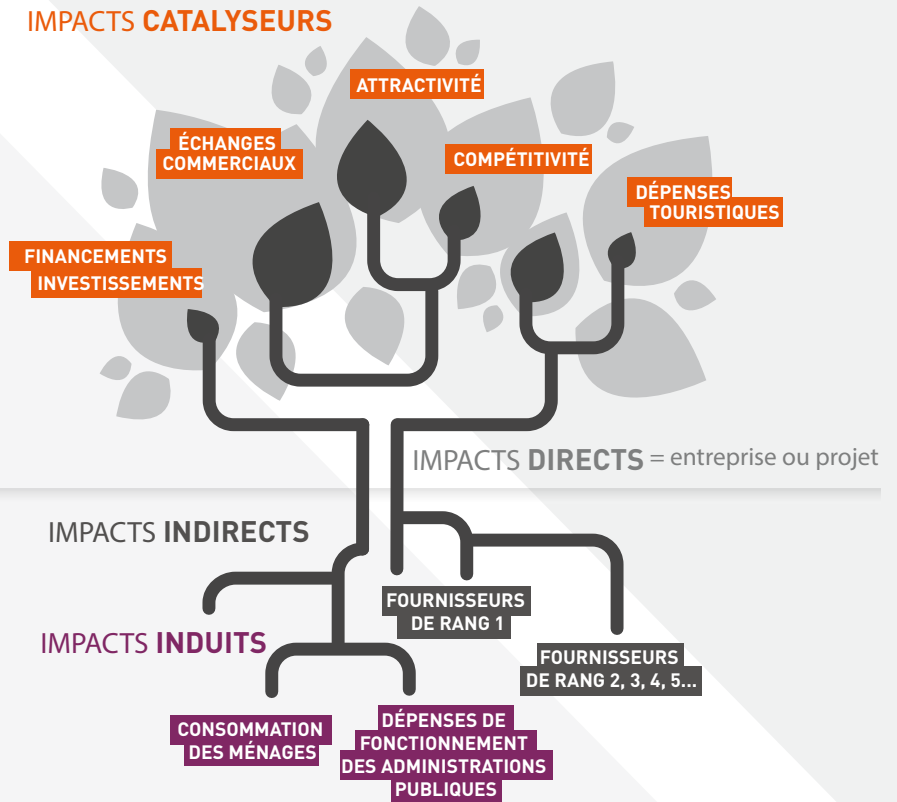
- ✓ **Raconter** l'activité de votre entreprise au-delà de ses produits en chiffrant ses contributions à son écosystème et la valeur qu'elle crée pour ses parties prenantes
- ✓ **Valoriser** votre modèle économique (filiale d'approvisionnement, licence to operate, délégation de service public, appels d'offres, relation avec les actionnaires, ...)
- ✓ **Répondre** aux attentes des territoires qui entendent voir une part croissante de la valeur ajoutée des produits et services générée localement, afin de participer à leur développement économique
- ✓ **Prouver** et quantifier vos engagements locaux (achats locaux, emploi local, fiscalité responsable, ...) surtout s'ils font l'objet d'actions de communication
- ✓ **Offrir** la possibilité à vos financeurs (investisseurs, collectivités locales, ...) de démontrer leur retour local sur investissement
- ✓ **Répondre** aux nouvelles exigences du reporting RSE (ISO 26 000, Global Reporting Initiative: EC7-EC8-EC9, Article 225 du Grenelle 2, Reporting intégré)

2

# UNE VISION GLOBALE

## DE VOTRE ANCRAGE LOCAL

### IMPACTS CATALYSEURS



Vous impactez les territoires **PAR CE QUE VOUS ÊTES OU FAITES**, en permettant à des entreprises locales d'avoir accès à un marché, en favorisant leur compétitivité ou leur développement, ...

Vous impactez les territoires **PAR VOS FLUX DE DÉPENSES** (achats, salaires, fiscalité, investissement, mécénat, ...).

1

### UNE MÉTHODE ROBUSTE

LOCAL FOOTPRINT® repose sur 3 piliers scientifiques :

- Le format de tables Input-Output inventé par le prix Nobel d'économie W.Leontief
- Les travaux en économie régionale de Bristol sur la régionalisation de ces tables
- Les statistiques internationales et locales permettant de construire ces tables dans le monde entier

3

### UN NIVEAU DE DÉTAIL INÉGALÉ

Tous les impacts calculés par LOCAL FOOTPRINT® sont détaillés par secteur d'activité. L'outil existe dans 3 versions :

- 64 secteurs (Eurostat - 27 pays)
- 35 secteurs (WIOD database - 39 pays)
- 25 secteurs (EORA database - 186 pays)



2

### UNE GRANDE VARIÉTÉ D'INDICATEURS

- Monétaires (production, valeur ajoutée, recettes et dépenses publiques, rémunérations, ...)
  - € Et notamment «Contribution au PIB»
- Non monétaires (emplois salariés et non salariés et degré de qualification des emplois occupés par des femmes/hommes, ...)
  - 👤 Et notamment «Emplois soutenus»

4

### LA FACILITÉ DE MISE EN OEUVRE

LOCAL FOOTPRINT® peut travailler sur la base de :

- dépenses réelles (vos données comptables accessibles par une simple extraction) ;
- dépenses anticipées (un business plan) ou simulées (ex : scénarios d'aménagement) ;

**LA COLLECTE DES DONNÉES EST OPÉRÉE SOUS EXCEL** (temps de travail limité à quelques heures pour vos équipes)

3

## UN ACCOMPAGNEMENT DANS LA MAXIMISATION DES RETOMBÉES

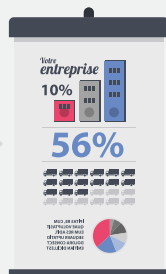
LOCAL FOOTPRINT® peut aussi être mobilisé dans sa capacité à comprendre en profondeur les territoires, à mettre en perspective votre performance locale et à fournir des pistes pour la maximisation des retombées locales.

- ✓ Vos achats locaux sont-ils en phase avec les domaines de spécialisation de votre écosystème local ?
- ✓ Quels sont les domaines d'achats où votre marge de progression sur l'achat local est la plus forte ?
- ✓ Dans quels secteurs votre territoire présente-t-il le plus de potentiel de création d'emplois ?
- ✓ Comment évaluer vos engagements et votre performance en matière d'achat local, par rapport aux caractéristiques de votre territoire ?

4

## LA VALORISATION DES RÉSULTATS GRÂCE À LA DATAVISUALISATION

CHIFFRES  
LOCAL  
FOOTPRINT®



AGGELOS

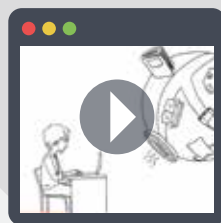
DONNE DU SENS  
À VOTRE COMMUNICATION

INFOGRAPHIE

Diffusez facilement vos résultats sur une page web, une newsletter, un rapport RSE... Animez votre infographie pour lui donner plus de relief et d'interactivité.



AGGELOS, agence de communication spécialisée en développement durable et RSE.



COM

INTERNE  
EXTERNE

DÉPLIANT  
DE VALORISATION

Un livrable tout terrain - imprimé ou dématérialisé - à distribuer lors de présentations, points presse ou rendez-vous institutionnels.

COM

EXTERNE

VIDÉO EN  
MOTION DESIGN

Optimisez la diffusion de vos résultats à l'ensemble de vos parties prenantes grâce à une vidéo pédagogique attractive.

COM

EXTERNE

PAGE WEB  
DÉDIÉE

Donnez une dimension événementielle à votre site en créant une page dédiée au diagnostic, facile à actualiser et à faire vivre tout au long de l'année.

## QUELQUES CAS CLIENTS

# UNE EXPERTISE ÉPROUVÉE

## DANS L'ÉVALUATION DES RETOMBÉES ÉCONOMIQUES



### CRÉDIT AGRICOLE

Evaluation de l'impact local d'une Caisse Régionale : impacts du fonctionnement et de l'activité de financement



### EDF

Evaluation de l'impact des activités du groupe EDF en France (détail par régions), par filiale, par métier et dans le monde



### ANIA

Analyse de l'empreinte économique de l'industrie agro-alimentaire en France, détaillée par région



### LIMAGRAIN

Evaluation de l'empreinte économique en Auvergne du groupe coopératif (Jacquet-Brossard, Vilmorin, ...)



### FLEURY MICHON

Etude d'impact économique de Fleury Michon dans le Grand Ouest, en France et en Alaska (filière Surimi)



### LABORATOIRES PIERRE FABRE

Etude des impacts économiques locaux de la filière Pervenche à Madagascar



### MARCHÉ DE RUNGIS

Evaluation de l'impact économique de Rungis dans le Val-de-Marne, en Île-de-France, en France et dans le monde



### ACCOR

Evaluation de l'impact économique du groupe Accor dans le monde avec un focus sur 15 pays d'implantation



### GRAND LYON

Réflexion sur le métabolisme urbain et l'économie de proximité : secteurs impactants, fuites économiques, ...



### STADE DE FRANCE

Mesure des retombées économiques locales du consortium et de l'exploitation de l'enceinte



### VINCI AIRPORTS

Mesure des retombées économiques locales des 3 aéroports exploités au Cambodge



### SNCF

Mesure des retombées économiques locales de la politique d'achat de la SNCF en région

# UTOPIES<sup>®</sup>

De la conception au déploiement, le cabinet UTOPIES<sup>®</sup> éveille et conseille depuis plus de 20 ans les directions d'entreprises et les territoires, pour les aider à intégrer le développement durable à leur stratégie et à leurs pratiques. Forts d'une équipe pluridisciplinaire, nous couvrons dans nos missions tous les volets du développement durable :

- Stratégie
- Innovation et marketing durables
- Reporting & communication extra financière
- Empreinte socio-économique locale
- Empreinte environnementale
- Achats responsables
- Dialogue avec les parties prenantes
- Aménagement et construction durables
- Logement social
- Alimentation et restauration durables
- Cosmétique et santé durables
- Commerce et distribution responsables
- Tourisme responsable



## AGGELOS

DONNE DU SENS  
À VOTRE COMMUNICATION

### Aggelos

21, rue Grateloup  
33800 Bordeaux

#### Contacts :

Directeur général  
Alain Gross

Directrices de clientèle  
Caroline Gassy  
Irina Dobre  
Séverine Fauveau  
Stéphanie Prost

+33 (0) 557 778 383

[www.aggelos.fr](http://www.aggelos.fr)